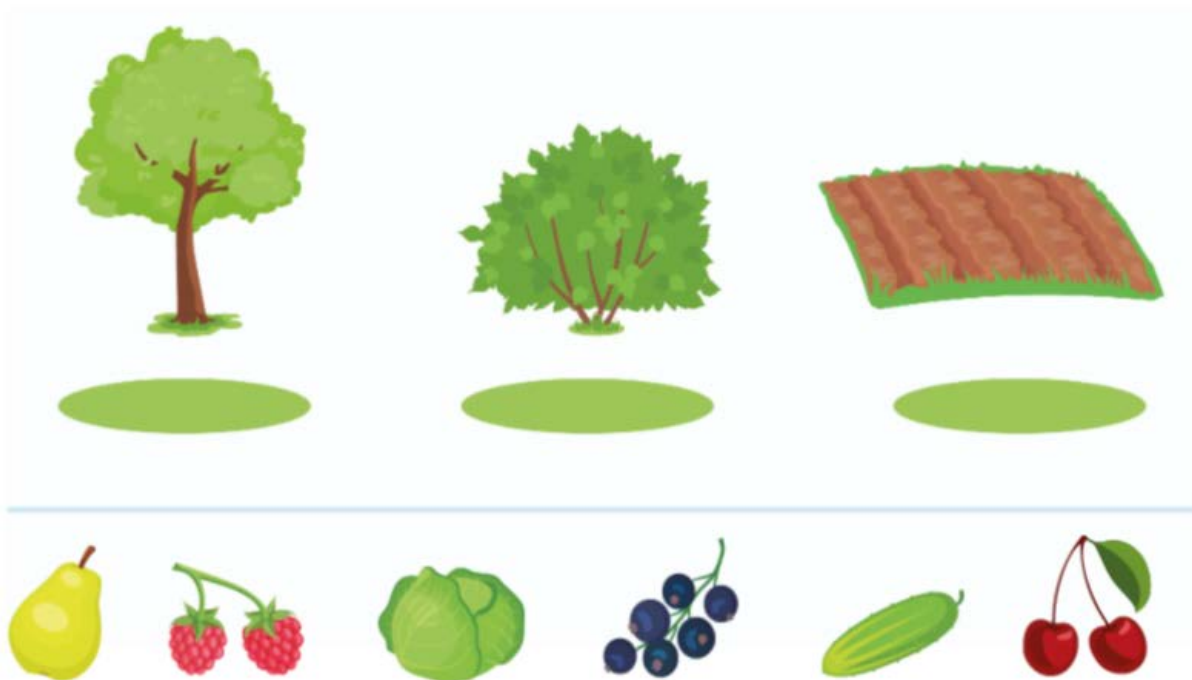


# Разбор заданий олимпиады «РобоборикУм»

для детей 6–7 лет

## 1. Что где растёт

Определи, что где растёт. Расположи каждый плод под соответствующей картинкой: деревом, кустом или грядкой.



Проверяемые знания и умения:

- представления о растениях, разнообразии плодов (овошей, фруктов, ягод),
- умение классифицировать растения по общему признаку.

Правильный ответ

Вишню и грушу необходимо переместить под дерево, так как эти плоды растут на деревьях, а смородину и малину – под кусты: это плоды кустарников. Огурец и капусту нужно расположить под грядками: эти овощи выращивают на грядках.

## 2. Что из чего сделано

Соедини в пары предметы, сделанные из одного материала.



Проверяемые знания и умения:

- представления о предметном мире,
- знания о свойствах и качествах различных предметов,
- умение объединять предметы в группы по общему признаку,
- логическое мышление.

Правильный ответ

Шину нужно соединить с шариком, так как оба эти предмета сделаны из резины. Карандаш – с матрёшкой: оба эти изделия созданы из дерева. Ключи и гвозди образуют ещё одну пару, так как они сделаны из металла. А вазу нужно соединить с лампочкой: эти предметы сделаны из стекла.

### 3. Вычисли и соедини

Реши примеры и соедини каждую бабочку с цветком, на который она летит. Пример на бабочке должен иметь такой же ответ, как и пример на цветке.



#### Проверяемые знания и умения:

- навыки устного счёта в пределах 10,
- умение использовать математические знаки и решать примеры на сложение и вычитание.

#### Правильный ответ

Бабочку с примером  $4 + 2$  необходимо соединить с цветком, на котором дан пример  $7 - 1$ , так как ответ в обоих примерах равен 6. Далее соединить бабочку с примером  $3 + 1$  и цветок с примером  $5 - 1$ : в обоих случаях ответ равен 4. Соединить бабочку с примером  $6 - 1$  и цветок с примером  $3 + 2$ : ответ в обоих примерах равен 5.

#### 4. Продолжи ряд

Определи закономерность и правильно подбери следующий домик. Перемести его на пустую карточку.



#### Проверяемые знания и умения:

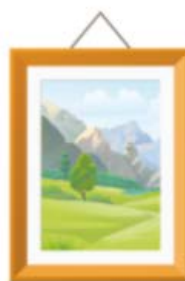
- логическое мышление,
- умение устанавливать логические связи и выявлять закономерности,
- навыки счёта.

#### Правильный ответ

Для продолжения ряда необходимо выбрать картинку с изображением одноэтажного домика с двумя окнами. Логика построения ряда заключается в том, что в каждом последующем домике на один этаж меньше, при этом количество окон на этажах неизменно (по два окна).

## 5. Развесь картины

Помоги развесить картины в музее. Для этого послушай, где какая картина должна висеть.



### Проверяемые знания и умения:

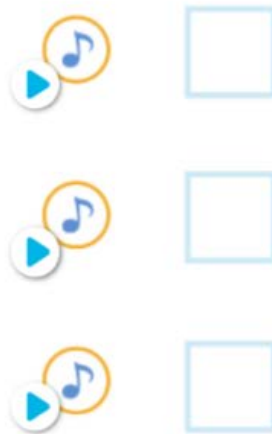
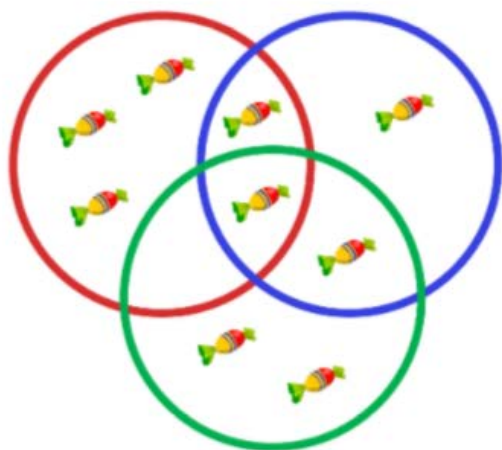
- представления об основных жанрах живописи,
- представления о геометрических фигурах.

### Правильный ответ

Первой по счёту должна быть картина в прямоугольной раме, на которой нарисованы горы, так как пейзаж – это изображение природы. Второй по счёту надо расположить картину в квадратной раме, на которой нарисованы две тыква и кувшин, ведь натюрморт – это изображение любых предметов, в том числе плодов растений. Третьей должна быть картина в квадратной раме с изображением девушки с цветком, так как портрет – это крупное изображение человека или нескольких людей. Четвёртой – картина в прямоугольной раме с изображением собаки, потому что художники-анималисты изображают в своих произведениях животных.

## 6. Посчитай

Рассмотри картинки. Послушай вопросы и перетащи в квадраты подходящие цифры.



0 1 2 3 4 5 6 7 8 9

### Проверяемые знания и умения:

- представления о количестве и числе,
- навыки счёта в пределах 10,
- слуховое и зрительное восприятие,
- внимание.

### Правильный ответ

Ответом на первый вопрос будет цифра 5, так как в красном обруче находится 5 конфет. Правильный ответ на второй вопрос – цифра 2, потому что в том месте, где пересекаются красный и синий обручи, находится только 2 конфеты. Ответ на третий вопрос – цифра 1, так как в том месте, где пересекаются красный, синий и зелёный обручи, находится всего 1 конфета.

## 7. Определи место звука в слове

Определи место твердого согласного звука [к] в каждом слове и раскрась синим цветом соответствующий квадратик на схемах.



Diagram illustrating the task: A blue circle with a white arrow points to a blue circle containing a blue hand icon, which is positioned above a wooden boat. A white circle with a white arrow points to a white circle containing a white hand icon, which is positioned above a green tank. Below each illustration is a five-square grid for marking the position of the sound [к].

Row 1:

Row 2:

Row 3:

### Проверяемые знания и умения:

- умение анализировать звуковой состав слова,
- умение определять последовательность звуков в словах,
- навыки дифференциации гласных и согласных звуков.

### Правильный ответ

В каждом слове необходимо найти местоположение твёрдого согласного звука [к], определить, какой это квадратик по счёту в звуковой схеме, и раскрасить его. В схеме слова «лодка» твёрдый согласный звук [к] – четвёртый, слова «танк» – четвёртый, слова «катер» – первый, слова «такси» – третий.

## 8. Подбери подходящую букву

Послушай названия картинок. Определи, на какой гласный звук они заканчиваются. Поставь в каждую схему подходящую последнюю букву.



з е б р



п а н д



к е н г у р



т и г р

а  
о  
у  
ы  
е  
и

### Проверяемые знания и умения:

- умение различать на слух звуки русского языка,
- навыки дифференциации гласных и согласных звуков,
- умение соотносить звук и букву.

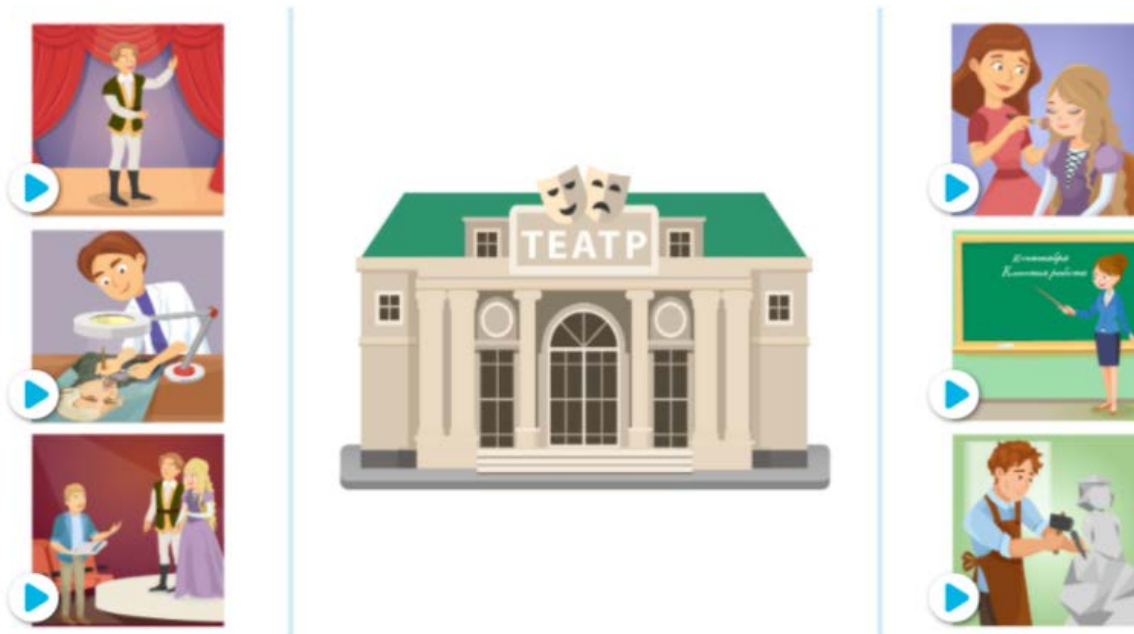
### Правильный ответ

В слове «зебра» последним является гласный звук [а], поэтому на последнее место в схеме нужно поставить букву **а**. Слово «кенгуру» заканчивается на гласный звук [у], последняя буква в схеме должна быть **у**. Слово «панда» заканчивается на гласный звук [а], поэтому на последнее место в схеме слова нужно поставить букву **а**. А в слове «тигры» последним является гласный звук [ы], на последнее место в схеме нужно поставить букву **ы**.



## 9. Выбери театральные профессии

Прослушай названия профессий. Выбери только тех людей, которые работают в театре.



### Проверяемые знания и умения:

- представления о мире профессий,
- знание творческих профессий, в частности, в сфере театрального искусства,
- логическое мышление,
- уровень кругозора.

### Правильный ответ

Из всех перечисленных профессий необходимо выбрать только актёра, режиссёра и гримёра. Люди этих профессий работают в театре: режиссёр руководит постановкой спектакля, актёр выступает на сцене, гримёр помогает актёрам с помощью макияжа, красок и разных приспособлений создать образ для определённой роли.

## 10. Соедини мелодию с картинкой

Прослушай звуковые фрагменты. Определи, кто их исполняет, и соедини с подходящей картинкой.



### Проверяемые знания и умения:

- представления о музыкальных жанрах, произведениях и разных исполнителях,
- слуховое восприятие,
- внимание.

### Правильный ответ

У первой мелодии один исполнитель, поэтому её нужно соединить с картинкой, на которой изображена одна поющая женщина. Вторую мелодию нужно соединить с изображением оркестра, так как исполнитель – симфонический оркестр. Третью мелодию – с изображением пианиста, так как исполнитель – один музыкант. Четвёртую мелодию – с изображением нескольких поющих женщин, так как исполнитель – коллектив (хор).